

令和3年 第16回  
宮古もてなし観光・文化二つ星検定

日 時 令和3年11月21日(日)  
9:50~10:30  
会 場 シートピアなあと2階研修ホール

※開始の合図があるまで問題用紙は開かないで下さい

問1 国指定重要無形民俗文化財である「黒森神楽」で奉ずる獅子頭は何と呼ばれているか？

- A 阿弥陀様
- B 権現様
- C 朱雀様
- D 天神様

問2 宮古弁「スガ」の意味は？

- A 泥
- B 海水
- C 氷
- D 空気

問3 次の画像のうち、田代川流域に生息する珍しい蝶「チョウセンアカシジミ」はどれか？



A



B



C



D

問4 はじめは天台宗だったが、現在地に再建してから曹洞宗になったという源為朝の法名から名付けられたお寺は？

- A 永光寺
- B 華巖院
- C 梅翁寺
- D 瑞雲寺

問5 宮古観光文化交流協会が開発・販売している、麺にウニを練りこんだ商品の名前は？

- A ウニ麺
- B カゼ麺
- C 海幸麺
- D 雲丹麺

問6 「宮古港海戦」の記述で間違っているのはどれ？

- A 明治新政府に不満をもつ旧幕府軍は、榎本武揚を将として箱館の五稜郭にこもって独自政権を樹立し、新政府（官軍）に対抗した。
- B 官軍は旧幕府軍を討伐するため、軍艦4隻を出動させ、食糧補給のため宮古港に入港した。
- C 旧幕府軍は、3隻の軍艦を出発させ、途中嵐のため蟠竜が遅れたが、他の2隻は山田港に入港した。
- D 旧幕府軍は遅れた蟠竜と合流後、官軍に奇襲をかけたが、ブレン軽機関銃の応戦にあうなどし、敗北し逃げ去った。

問7 閉伊川緑地公園の右岸（小山田側）の愛称は？

- A せせらぎ公園
- B ふれあい公園
- C やすらぎ公園
- D みどりの公園

問8 宮古の鮭の増殖事業の始めと言える民営の人工ふ化場を開設した津軽石村の人物は？

- A 水本英一
- B 佐々木清助
- C 小本正吉
- D 小西周右衛門

問9 旧川井村と合併し、現在の宮古市になったのは何年？

- A 平成16年
- B 平成19年
- C 平成22年
- D 平成25年

問10 宮古市の宿泊施設についての記述で間違っているのは？

- A 収容人数が最大の宿泊施設は「グリーンピア三陸みやこ」である。
- B 「休暇村陸中宮古」より「ルートイン宮古」の収容人員の方が多い。
- C サウナやカプセルホテルもある。
- D 新町には「宮古ホテル沢田屋」や「宮古セントラルホテル熊安」がある。

問11 塩焼きが美味しい夏が旬の「アユ」はどれ？



A



B



C



D

問12 「横山八幡宮」の祭神は？

- A 須佐之雄命 (すさのおのみこと)
- B 伊邪那美命 (いざなみのみこと)
- C 品陀和気命 (ほんだわけのみこと)
- D 天之手力雄命 (あめのたちからおのみこと)

問13 宮古弁「メツル」の意味は？

- A 目じり
- B 目ヤニ
- C 涙
- D まつ毛

問14 早池峰構造体と南部北上帯の地層を連続的に観察でき、その林道沿いには「鉄胎の岩屋」がある川は？

- A 薬師川
- B 閉伊川
- C 田代川
- D 小国川

問15 J R 東日本や大手旅行会社とタイアップして始まったツアー「魚彩王国」で、浄土ヶ浜や田老学ぶ防災をめぐることができる会員バスの名称は？

- A 三陸パラダイス号
- B 三陸たろちゃん号
- C 陸中サーモンランド号
- D 陸中海岸ウミネコ号

問16 市内には多くの記念碑があるが、その建立場所として正しいのはどれ

か？

- A 吉川英治句碑                      — 愛宕小学校
- B 宮古開港記念碑                   — 宮古漁協ビル（光岸地）
- C 宮沢賢治歌碑                      — 宮古駅前広場
- D 海嘯（つなみ）記念碑          — 七滝公園（鍬ヶ崎上町）

問 17 「籠の鳥」を作った新里出身の作曲者は？

- A 吉川保正
- B 佐藤祐司
- C 鳥取春陽
- D 古賀 政男

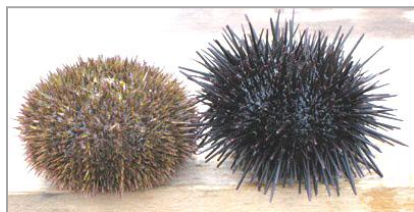
問 18 義経伝説で、静御前を祀ったと伝えられている神社は？

- A 鈴ヶ神社
- B 横山八幡宮
- C 長沢判官堂
- D 判官稻荷神社

問 19 宮古の夏の代表的なイベント「宮古港カッターレース」のチーム編成人数は？

- A 6人
- B 10人
- C 14人
- D 18人

問 20 宮古で採れるウニ（画像）のうち、右側のウニは？



- A アカウニ
- B トゲカゼ
- C キタムラサキウニ
- D ボウズカゼ

問 21 火打ち石に形が似ていることから「火打ち」が訛ってこの名がついたと

言われる「ひゅうず」は、地域によって何と呼ばれている？

- A 耳餅
- B 半月餅
- C 扇子餅
- D 餃子餅



問22 市民憲章の（ ）に当てはまる正しい組み合わせはどれか？

「こころ育む美しい（ ）  
いのち育む清らかな川  
めぐみ育む豊かな海」

- A 自然
- B 街
- C 山
- D 森

問23 地図のA～Dのうち、桜の名所でない場所が1箇所あるがどれか？



問24 次の「又兵衛伝説」に関する記述で、正しいのはどれ？

- A 又兵衛伝説は「岩手書留帳」に記されている。
- B 又兵衛祭りは、毎年9月30日に行われる。
- C 主人公は、後藤又兵衛である。
- D 又兵衛祭りでは、木を削って作った逆さまの又兵衛人形が祀られる。

問25 相互の観光物産イベントへの出店や民間交流も活発で、宮古市以外にも、ライオンズクラブ、青年会議所、商業高校がそれぞれ姉妹締結している都市はどこか？

- A 黒石市
- B 多良間村
- C 烟台市
- D 八幡平市

問26 正式名称が「エゾイソアイナメ」の魚は？

- A ドンコ
- B アユ
- C サケ
- D サンマ

問27 樹木に関する記述で正しいものはどれか？

- A 市の天然記念物に指定されている公孫樹（イチョウ）の木は、宮古第二中学校の校庭にある。
- B 赤前にある辛夷（こぶし）の木は、樹齢およそ100年余とも言われ、国の天然記念物に指定されている。
- C 十二神自然観察教育林は、ケヤキ・シラカバ群落を主体に、樹齢150年を超える巨木も珍しくなく、自然観察教育林の指定を受けている。
- D 十二神自然観察教育林は、森林浴の森・日本100選の1つに選ばれている。

問28 宮古市の「水」に関する記述で間違っているのはどれか？

- A 水道水は早池峰山麓で涵養された閉伊川の地下水を主な水源にしている。
- B 水温が一定で適度なミネラル分を含み美味しい水と定評がある。
- C とても良質な水のため価格は県内でも高い方である。
- D 長町の水道公園は水道事業40周年を記念して整備されたものである。

問29 鎌倉幕府の任を受けて宮古の地を支配した源為朝の三男は？

- A 閉伊頼基
- B 閉伊為時
- C 閉伊義家
- D 閉伊政勝

問30 「大地震の後には津波が来る／地震があったら此処へ来て一時間我慢せ」と書かれている右の記念碑がある場所は？

- A 大杉神社
- B 宮古駅前広場
- C 姉吉の市道脇
- D 田老第一小学校の裏



問31 市内にキャンプができる場所は7箇所以上あるが、そのうちオートキャンプ場はいくつある？

- A 1つ
- B 2つ
- C 3つ
- D 4つ

問32 鮭の増殖事業として開設された鮭のふ化場で、最もふ化能力の高いのは？

- A 田老漁協の田老第2・第3ふ化場（田老川）
- B 宮古漁協の津軽石ふ化場（津軽石川）
- C 宮古漁協の松山ふ化場（閉伊川）
- D 重茂漁協のふ化場（重茂川）

問33 次の画像のうち、「クロコシジロウミツバメ」はどれ？



A



B



C



D

問34 次のジオサイトの記述で数値が間違っているのはどれ？



- A 「鮧ヶ崎灯台」の高さは33.72メートルである。
- B 重茂半島にある「月山」の標高は、1,917メートルである。
- C 三王岩の真ん中にある男岩の高さは、50メートルである。
- D 大沢海岸に突き出た岩「ローソク岩」の高さは、40メートルである。

問35 市内のプールについての記述で正しいのはどれ？

- A 「姉ヶ崎サン・スポーツランド」は、野外活動センターの近くにある有料の温水プールである。
- B 「姉ヶ崎サン・スポーツランド」の定休日は、月曜日と年末年始である。
- C 「グリーンピア三陸みやこ」のプールは、有料の屋内プールである。
- D 「グリーンピア三陸みやこ」のプールには、高さ10メートルから滑り降りるウォータースライダーもある。

問36 社殿の奥に「御祖父杉」「御祖母杉」という杉の老樹がある神社は？

- A 大杉神社
- B 熊野神社
- C 黒森神社
- D 横山八幡宮

問37 宮古の冬の旬の味として間違っているのは？



A



B



(ドンコ)

C



(マダラ)

D

問38 県内沿岸部で初例となった終末期古墳群が調査され、蕨手刀や直刀といった刀剣類やガラス玉、和同開珎などの副葬品が出土した遺跡は？

- A 長根 I 遺跡
- B 田鎖車堂前遺跡
- C 近内中村遺跡
- D 磯鶏館山遺跡

問39 三叟義門が建てた華巖院の末寺にあたる曹洞宗のお寺は？

- A 常安寺
- B 梅翁寺
- C 本照寺
- D 心公院

問40 次の山岳のうち、標高が1,000メートルを超える山岳は？

- A 十二神山（じゅうにしんざん）
- B 加呂盛（かろのもり）
- C 上松森（かみまつもり）
- D 大鰐谷森（おおわんやもり）

問41 大杉神社境内に建っている「宮古港戦蹟碑」（画像）の題字は、誰の書によるもの？

- A 山本五十六
- B 新渡戸稲造
- C 東郷平八郎
- D 鈴木俊一



問42 平成22年以降6年連続で水揚げ量日本一になっている魚は？

- A マダラ
- B サケ
- C サンマ
- D サバ

問43 兜明神が源流の河川は？

- A 薬師川
- B 小国川
- C 閉伊川
- D 津軽石川

問44 宮古弁「ゴセヲヤグ」とはどんな状態？



A



B



C



D

問45 市制施行50周年記念事業として、先方の病院に人工腎臓透析機を寄贈した縁がもとで友好協力都市を締結した市町村は？

- A ラ・トリニダード市
- B 多良間村
- C 八幡平市
- D 烟台市

問46 宮古の鳥「ウミネコ」を見分けるためのポイントは？

- A 目の後ろに黒い点がある。
- B 尾羽に黒いバンドがある。
- C 脚とくちばしが赤い。
- D 頭に黒いベレー帽をかぶった感じ。

問47 映画「大いなる旅路」と関係の深い記念碑（画像）はどれ？

- A 鉄道開通記念碑
- B 宮古開港記念碑
- C 大津波記念碑
- D 超我の碑



※碑名は隠しています。

問48 田老駅から車で約15分の単純冷鉱泉は？

- A 安庭山荘
- B 横沢温泉
- C 小田代山荘
- D ひきめの湯

問 49 次の記念館・資料館で写真と施設名が違っているのはどれ？



西塔幸子記念館

A



新里生涯学習センター(玄翁館)

B



崎山貝塚縄文の森ミュージアム

C



黒森神楽展示室(山口公民館)

D

問 50 次のうち、「日本の水浴場 88 選」「日本の快水浴場百選」の両方に選定された海水浴場は？

- A 藤の川海水浴場
- B 真崎海岸海水浴場
- C 女遊戸海水浴場
- D 蛸の浜海水浴場

【解答】

(1) B (2) C (3) A (4) B (5) D (6) D (7) B (8) B (9) C (10)

A

(11) B (12) C (13) C (14) A (15) D (16) A (17) C (18) A (19) C

(20) C

(21) A (22) D (23) B (24) C (25) A (26) A (27) D (28) C (29) A

(30) D

(31) B (32) B (33) D (34) B (35) D (36) C (37) B (38) A (39) A

(40) C

(41) C (42) A (43) C (44) A (45) D (46) B (47) D (48) C (49) B

(50) C