

令和4年 第17回
宮古もてなし観光・文化一つ星検定

日 時 令和4年11月12日(土)
9:50~10:30
会 場 シートピアなあと2階研修ホール

※開始の合図があるまで問題用紙は開かないで下さい

問1 「さながら極楽浄土のごとし」と感嘆し、浄土ヶ浜の名付け親となった人物は？

- A 一休宗純
- B 牧庵鞭牛
- C 霊鏡竜湖
- D 閉伊頼基

問2 次のうち宮古市の鳥として指定されている鳥は？【5】



A



B



C



D

問3 早池峰山の標高は？

- A 731メートル
- B 969メートル
- C 1,917メートル
- D 3,776メートル

問4 宮古弁「カデル」の意味は？

- A 帰ってもらう
- B なまける
- C しゃがみ込む
- D 仲間にする

問5 平成25年に認定された「三陸ジオパーク」、市内にはいくつのジオサイト（見どころ）がある？

- A 5か所
- B 10か所
- C 17か所
- D 26か所

問6 市内にある県立の養護学校は？

- A 県立宮古潮風支援学校
- B 県立宮古青空支援学校
- C 県立宮古恵風支援学校
- D 県立宮古若竹支援学校

問7 「学ぶ防災」見学コースにも取り入れられている津波遺構「たろう観光ホテル」は、東北地方太平洋沖地震による大津波で何階まで浸水した？

- A 2階
- B 3階
- C 4階
- D 5階

問8 次のうち「宮古港カッターレース」はどれ？



A



B



C



D

問9 宮古の地名の由来は多くの説があります。以下の通説の（ ）内に当てはまるものはどれ？

「寛弘年間、止まなかった阿波の鳴門の鳴動を横山の禰宜^{ねぎ}がおさめ、それを喜んだ（ ）から都と同訓異字の『宮古』を使うことを許された。」

- A 一条天皇
- B 天武天皇
- C 醍醐天皇
- D 清和天皇

問10 宮古市の木として指定されている木は？

- A イチョウ
- B シラカバ
- C ヤナギ
- D アカマツ

問 11 ローソク岩の高さは？

- A 10メートル
- B 20メートル
- C 40メートル
- D 80メートル

問12 「宮古サーモン・ハーフマラソン」の説明で間違っているものはどれ？

- A 11月の第2日曜日に開催される。
- B 参加できるのは宮古市民のみである。
- C ハーフ、10キロ、5キロ、ペアの4種目が行われる。
- D マラソン後にサンマの塩焼や鮭汁などの振る舞いがある。

問 13 郷土料理「ひゅうず」についての説明で間違っているのはどれ？

- A 皮の中には茹でた豆を潰して砂糖や塩で甘く調理したものを入れる。
- B その形から「耳餅」と呼ばれることもある。
- C 三陸沿岸で古くからおやつとして食べられている。
- D 火打ち石に形が似ていることから名前が付けられたと言われている。

問 14 切り立つ断崖で知られる「姉ヶ崎」は何の繁殖地？

- A マガモ・カルガモ
- B ウミネコ・ウミウ
- C シラサギ・ダイサギ
- D シロカモメ・ユリカモメ

問 15 浄土ヶ浜の公園内管理道路を特定の時間帯に一般車両が通行できる期間は？

- A ゴールデンウィーク期間
- B 海水浴期間
- C 冬期（11月～翌年3月）
- D 一年中

問 16 令和4年7月より就航開始した遊覧船の名前は？

- A 陸中みやこ丸
- B 宮古うみねこ丸
- C みやこサーモン丸
- D 陸中はまぎく丸



問 17 宮古市の面積は県内で何番目に広い？

- A 1 番目
- B 2 番目
- C 3 番目
- D 4 番目

問 18 浄土ヶ浜に存在しない施設は？

- A 浄土ヶ浜レストハウス
- B 浄土ヶ浜パークランド
- C 浄土ヶ浜マリンハウス
- D 浄土ヶ浜ビジターセンター

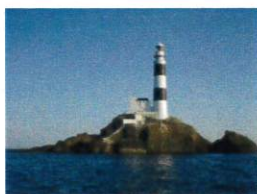
問 19 1 1 月下旬に道の駅たろうイベント広場で行われるイベントは？

- A ウニ・イクラまつり
- B サンマ・タラまつり
- C 毛ガニ・真ダコまつり
- D 鮭・あわびまつり

問 20 次の画像のうち、鮭ヶ崎灯台はどれか？



A



B



C



D

問 21 「宮古市の統計」による平成 29 年時点での宮古市の総人口は？

- A 約 3 万 6 千人
- B 約 4 万 2 千人
- C 約 5 万 5 千人
- D 約 6 万 4 千人

問 22 東経 142 度 4 分 21 秒の本州最東端と言われる場所は？

- A 月山
- B 姉ヶ崎
- C 鮭ヶ崎
- D 真崎海岸

問 23 山頂を岩山で覆った「兜明神岳」がある場所は？

- A 区界高原
- B 早池峰山
- C 十二神山
- D 月山

問 24 宮古市の市章はどれ？



問 25 浄土ヶ浜に見られる白い岩肌や石は何という火山岩か？

- A 花崗岩
- B 流紋岩
- C 玄武岩
- D 蛇紋岩

問 26 宮古の特産品でないものはどれ？

- A さけの中骨水煮
- B ウニ染め
- C 日本酒「あさ開」
- D いかせんべい

問 27 現在、宮古市内に存在しない中学校は？

- A 花輪中学校
- B 崎山中学校
- C 愛宕中学校
- D 新里中学校

問 28 宮古弁「オジャンコ」を表しているのはどれ？



問 29 みやこ秋まつりの大きな特色は？

- A 花火大会
- B 船山車の運行
- C 地元の新鮮野菜の即売
- D サンマ炭火焼きのお振舞い

問 30 右の画像の場所はどこ？

- A 北上山地民俗資料館
- B 西塔幸子記念館
- C タイマグラキャンプ場
- D 震災メモリアルパーク中の浜



問 31 別名「御殿山」と呼ばれる標高 455.9 メートルの山は？

- A 早池峰山
- B 薬師岳
- C 十二神山
- D 月山

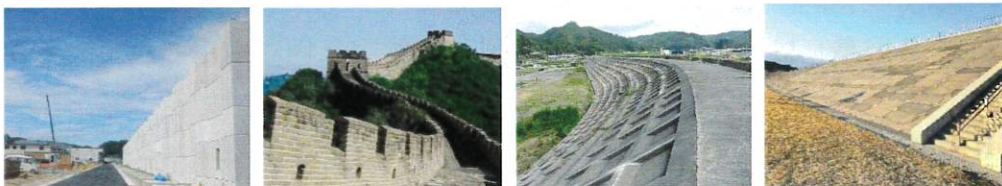
問 32 2010 年から宮古市魚市場で 6 年連続日本一の水揚げがある魚は？

- A サンマ
- B マダラ
- C イカ
- D サケ

問 33 次の公共施設のうち「宮町一丁目 1-30」にある施設は？

- A 市民総合体育館（シーアリーナ）
- B 市民交流センター（イーストピアみやこ）
- C 市民文化会館
- D 総合福祉センター

問 34 「万里の長城」と呼ばれた田老の防潮堤はどれ？



A

B

C

D

問 35 三陸復興国立公園の説明で間違っているのはどれ？

- A 景観の特色は、「典型的なリアス海岸」である。
- B 指定当時の区域は、普代村から釜石市までであった。
- C 昭和30年に国立公園に指定された。
- D 当初は「リアス海岸国立公園」という名称であった。

問 36 (平成29年宮古市の統計による) 宮古の平均気温は？

- A 7.6度
- B 10.7度
- C 19.2度
- D 23.4度

問37 次のうちジオサイトに指定されていないところは？

- A 浄土ヶ浜
- B 長沢川桜づつみ
- C 田老の防潮堤
- D 崎山貝塚

問 38 鉄道の線路を自転車駆動で走る乗り物「岩泉線レールバイク」について、間違っているのはどれ？

- A 旧岩手和井内駅から旧中里駅の片道3キロメートルを往復する。
- B シーズン中(4~11月)は無休で運行している。
- C 料金は1台2,000円である。
- D 所要時間は30~45分くらいである。

問 39 次の画像のうち、宮古市の花として指定されている花は？



A



B



C



D

問 40 「日出島」は何の繁殖地として国の天然記念物に指定されているか？

- A クロコシジロウミツバメ
- B チョウセンアカシジミ
- C コウノトリ
- D ライチョウ

問 41 「宮古市産業まつり」の会場は？

- A 宮古市民総合体育館
- B 宮古市民文化会館
- C イーストピアみやこ
- D 宮古市地域創生センター

問 42 早池峰山に自生する国指定の特別天然記念物は？

- A ハヤチネウスユキソウ
- B ハヤチネハマユキソウ
- C ハヤチネエゾユキソウ
- D ハヤチネヤマユキソウ

問 43 宮古市の総面積の約 91.8%を占めているのは？

- A 農地（田畑）
- B 平地
- C 住宅地
- D 森林

問 44 ジオサイトにもなっている次の画像は？

- A くじら穴
- B 噴射穴
- C 霧吹穴
- D 潮吹穴



問 45 宮古市民歌の題名として正しいのはどれ？

- A 海・林・山のみやこ
- B 川・海・原のみやこ
- C 森・川・海のみやこ
- D 海・空・山のみやこ

問 46 盆月の7日には、7回水浴びをして7回食べると健康になる、という言い伝えがある郷土料理は？

- A ごぼう巻
- B 腹子そば
- C 小豆ばっとう
- D すつとぎ

問 47 次のイベントのうち、10月開催ではないイベントは？

- A 宮古毛ガニ祭り
- B 三陸シーカヤックマラソン
- C 宮古市産業まつり
- D 新里まつり

問 48 「三王岩」に存在しない岩は？

- A 男岩
- B 女岩
- C 三角岩
- D 太鼓岩



問 49 「お化け」のことを宮古弁で何という？

- A ラットバ
- B クト
- C サッポ
- D モーコ

問 50 「南部木挽き唄全国大会」についての説明で間違っているのはどれ？

- A 会場は道の駅「やまびこ館」である。
- B 9月の第1土・日曜日に開催される。
- C 年少の部、年長の部、一般の部がある。
- D スノーラフティングが同時開催されている。

【一ツ星解答】

(1) C (2) B (3) C (4) D (5) C

(6) C (7) C (8) D (9) A (10) D

(11) C (12) B (13) A (14) B (15) C

(16) B (17) A (18) B (19) D (20) A

(21) C (22) C (23) A (24) B (25) B

(26) C (27) C (28) B (29) B (30) D

(31) D (32) B (33) B (34) C (35) D

(36) B (37) B (38) B (39) B (40) A

(41) A (42) A (43) D (44) D (45) C

(46) C (47) A (48) C (49) D (50) D